

## 无罐纯水机 400G 安装教程

首先需要打开包装查看机器是否破损，配件是否齐全，先来一个全家福：

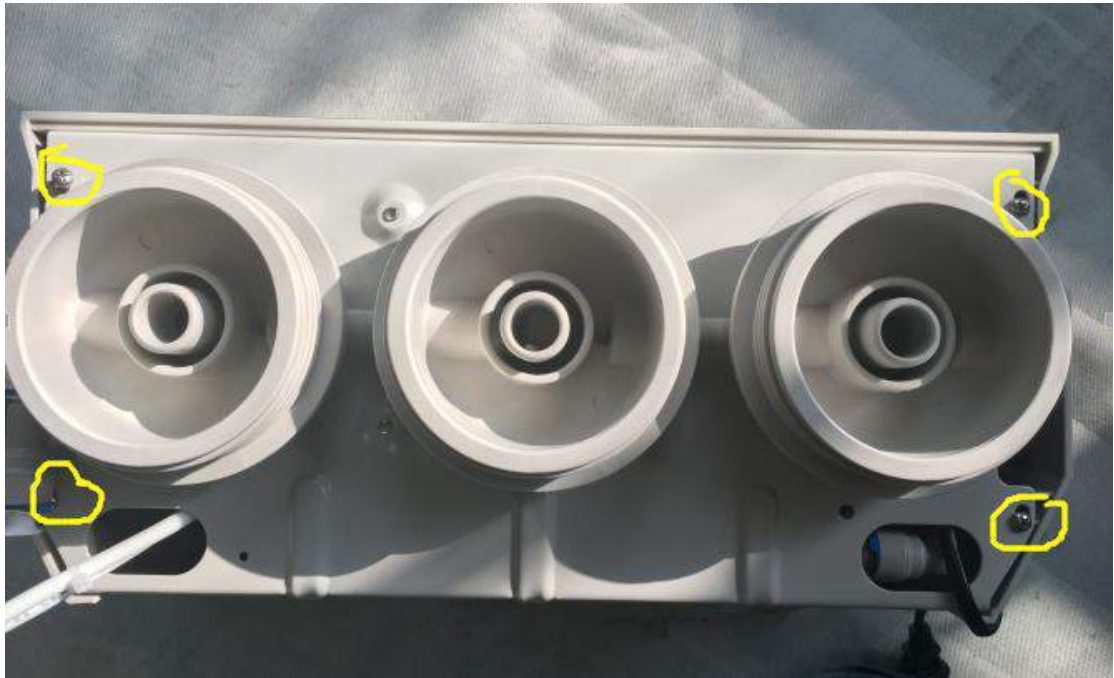


一定要检查仔细，配件包来张特写

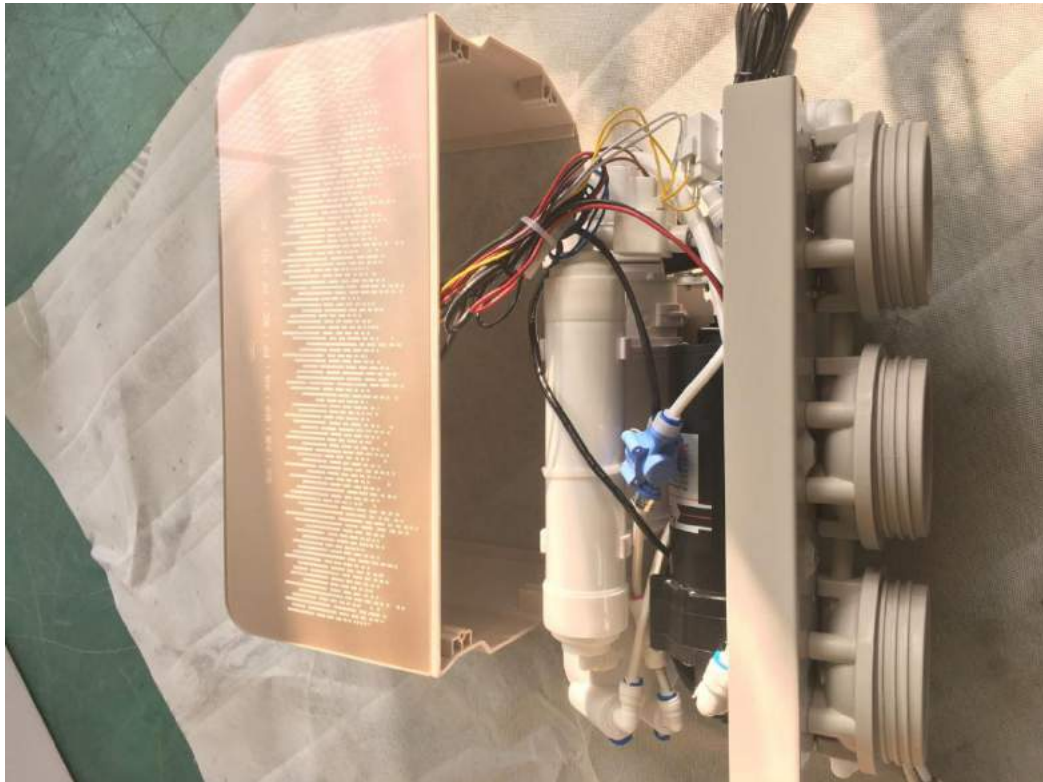


检查无误后就要开始安装啦！

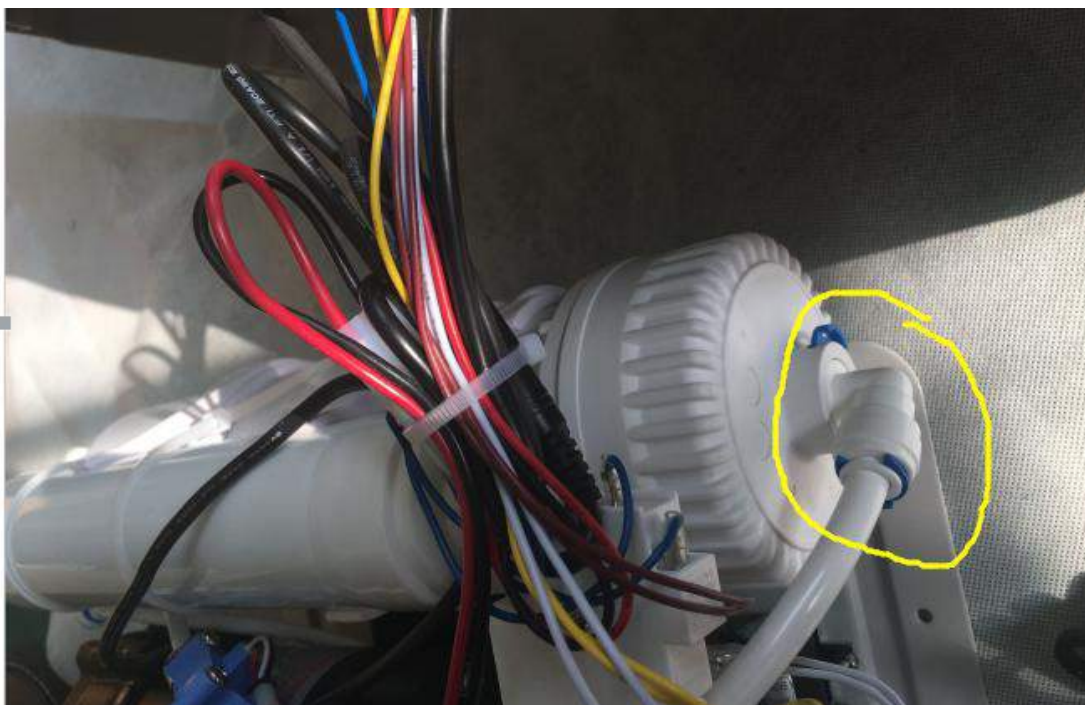
首先需要用 4 口螺丝刀把主机上的 4 个螺钉（标黄处）拧下来，安装 RO 膜



拧下来的螺钉放在一旁备用，机壳拆下来之后的样子，可以看到里面有两根滤壳，前面一支小的是一体式后置碳，后面比较大的就是安装 RO 膜的滤壳了



RO 膜滤壳是封闭的，需要把滤壳的盖子拧开，并且把标黄处的软管取下来以便于后面操作



注意取下软管时先要把接头上蓝色的卡扣取下，取软管是有技巧的哦



然后按着接头凸出的快插处，即可轻松取下软管



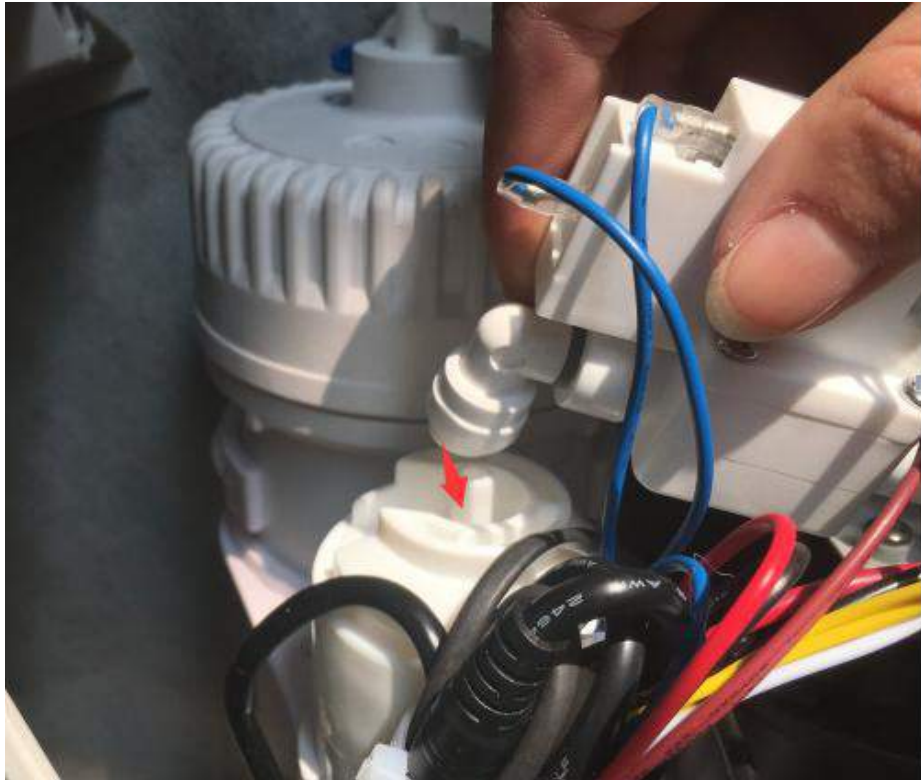
RO 膜滤壳盖子打开



把 RO 膜的包装袋打开，安装 RO 膜时需要把有垫圈的一头朝里安装，如图：RO 膜的安装顺序和下图 RO 膜的摆放一致



RO 膜安装好之后把盖子盖好拧紧，同时把软管还原，不要忘记卡好接头上的蓝色卡扣  
接下来检查后置碳的连接，有的机器后置碳是安装好的，有的需要自己安装，如图需要把快插和后置碳旁边的接头连接，并确保接头插到底



安装后的图片



到目前为止，已经把主机部分的 RO 膜和后置碳安装完毕，可以把机壳安装归位，下面就需  
要安装滤芯了



首先需要把滤筒中的密封圈放好，卡在对应的凹槽中，注意中间的颗粒碳安装时，带有黑色

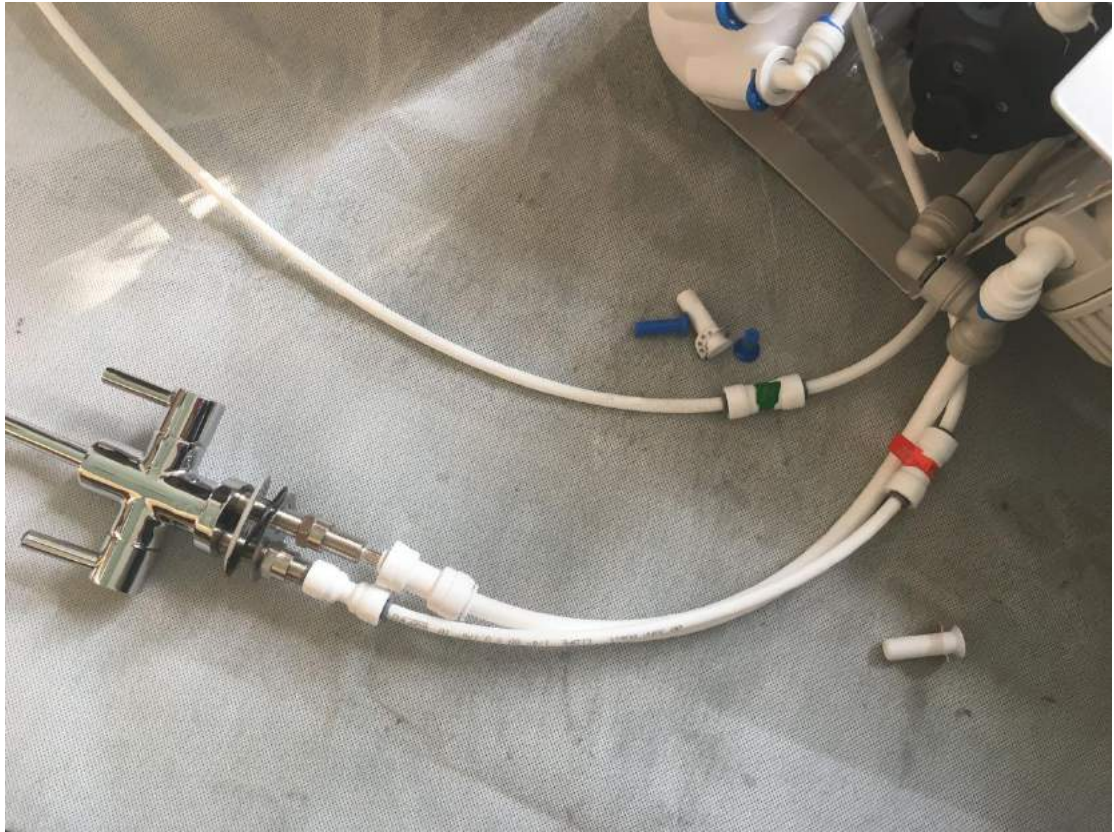
垫圈的一面朝上放置（不要忘记拆掉包装哦）



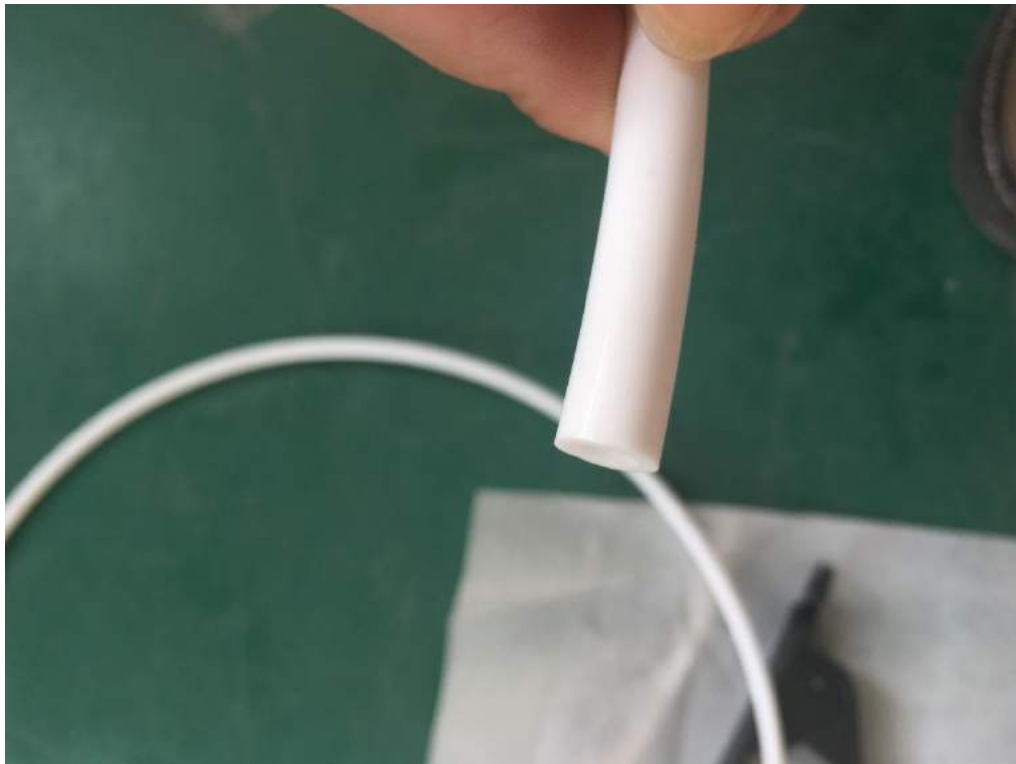
最后用扳手加固，拧牢



下面就是进出水管的链接了，其中标有联接水龙头和联接用水口的接头，分别用软管联接双出水龙头的两个孔，接头处的堵头需要拆下来再连接软管，龙头的具体联接方法如下图：

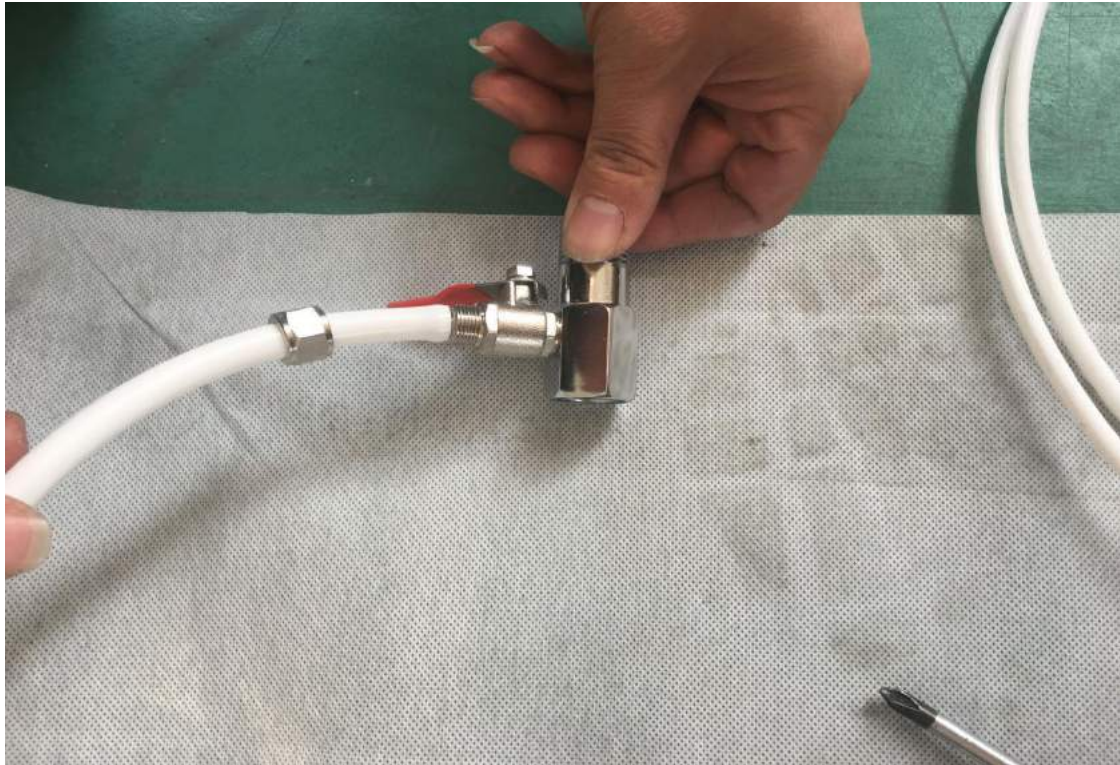


其中贴有联接浓缩水管的接头为废水出口，直接用软管联接，通向地漏或者储存打扫卫生时使用



注意软管切割过程中，一定要切割平整，以免划破接头中密封圈，导致漏水，同时软管一定要安装到位，插到底

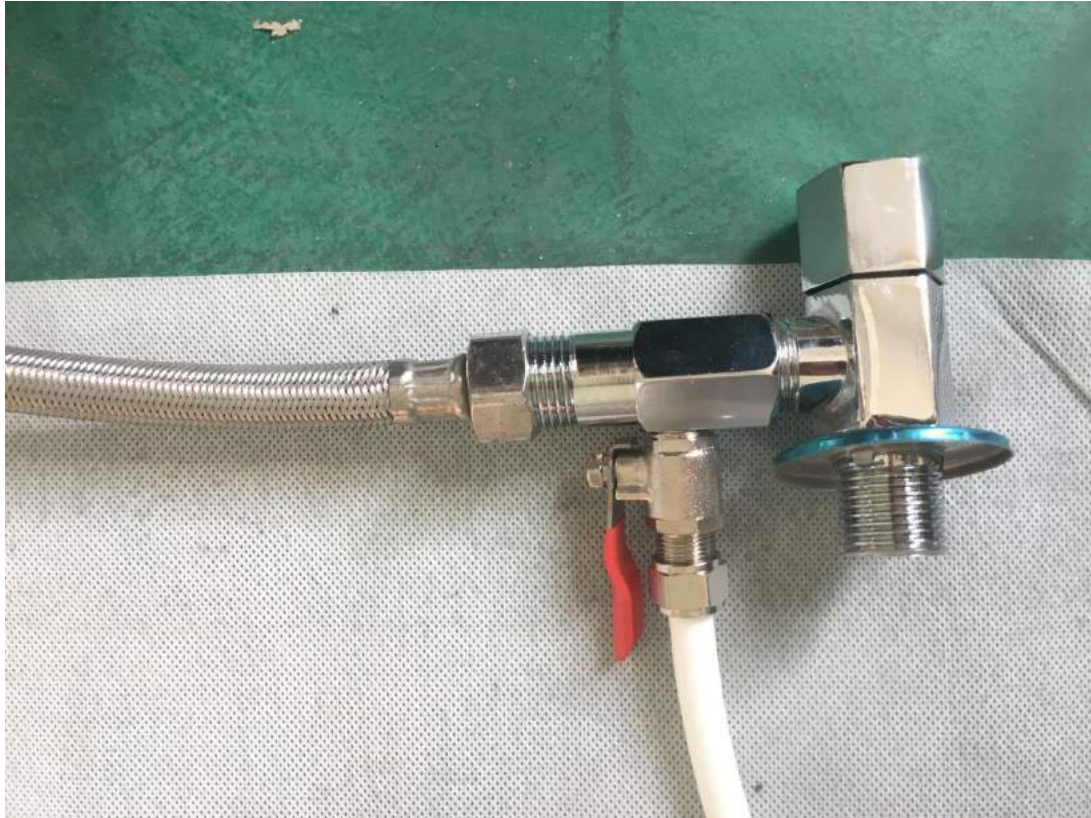
机器右边联接进水口处按照前面安装软管的方式，链接三分软管，管子另一端接配件中的三通球阀，如图：



冬天管子比较硬，这一步骤如果不太容易操作，可以把软管另一头用热水烫一下，变软后就容易操作，一般家庭橱柜下的角阀如下图所示：



可以把角阀和三通球阀链接，成品如下：



这样机器安装基本完成，最后用配件包里的螺钉把纯水机、水龙头固定即可。

最后一步就是试水及冲洗了，先打开双出水龙头，接通电源，打开进水球阀，双出水水龙头出水后把连接用水口的一边关掉，连接纯水的龙头保持打开，待纯水产品的 **TDS** 值达到 **30ppm** 以下表示出水合格；一般冲洗约 **30** 分钟左右，出水可以用其他容器储存使用，但不建议作为直饮水饮用，待机器冲洗完毕后，出水才可直接饮用。