

家用空气净化器 用户手册

Portable Air Filtration System Instruction Manual

Model SA1000/1100/2500E/3000E

Cleaning the air you breathe.



本品由加拿大制造，整机100%原装

森乐净化技术（上海）有限公司
上海市普陀区谈家渡路28号盛泉大厦809#
电话：+86-21-32552601 热线：4001801568
传真：+86-21-32552602
www.senwater.com Email:info@senwater.com

制造商：
AMERICAIR CORPORATION
770 Gana Court Mississauga, Ontario, Canada L5S 1P1
www.amaircare.com
Amaircare® is a trade mark (registered in the U.S.) of AmeriCAIR Corporation.

森乐净化技术（上海）有限公司

www.senwater.com

目 录

CONTENTS

00	目 录
01	安全注意事项
02	一、空气净化器工作原理
02	二、产品检查:
03	三、产品参数
04	四、产品放置及使用:
04	五、清洁净化器:
04	六、滤网结构:
05	SA1000及SA1100结构示意图
05	SA2500及SA3000结构示意图
05	七、滤网更换:
05	HEPA 滤网更换提示
06	SA1000及SA1100滤网更换方法:
07	SA2500及SA3000滤网更换方法:
07	八、保修条款
08	附录:
08	1.空气净化系统介绍
08	2.如何选择空气净化器最佳的摆放位置
09	3.家庭常见化学污染物:

非常感谢您选择森乐空气净化器，本品由几十年专业历史的加拿大Amaircare生产。采用德国马达，整机均为原装进口。在第一次安装和使用之前，请您务必仔细阅读产品使用说明书，这将有助于您更好地了解产品功能、操作方式及维护。

正确使用空气净化器，将为您提供长期稳定的高质量服务，净化空气，提升您的生活品质。

安全注意事项

使用本产品，请遵守如下安全注意事项：

- 通电前，请仔细检查机器所有过滤网是否装配好，否则请不要开机；
- 通电前请确认产品铭牌所标电压是否与当地电压相符（大陆地区为220V-240V交流电源）；
- 使用完后(或长期不用)，请务必关掉电源或者拔掉电源插头；
- 保养(更换滤网)、清洁或移动空气净化器时，请一定要拔掉电源插头；
- 请勿使用非指定的过滤网和其它易耗品配件；
- 本产品仅限于室内并在正常运行条件下使用；
- 除了更换滤网外，请勿自行拆卸、修改或者改造本产品；
- 拔电源插头时，请务必抓住前端的电源插头部位，而不是抓住电源线！
- 请勿用湿手插拔电源插头，否则容易引起触电或短路。
- 请勿将机器置于水里或者溅湿机器，勿在潮湿环境（如浴室）使用本产品。
- 请务必避免水或其它任何液体及异物从进风口或出风口进入机箱。
- 请勿在加热装置、煤气设备、明火旁、易燃易爆的地方使用本产品。
- 请勿堵塞进风口和出风口。
- 请勿损伤、弄破、强弯、拧缠电源线。请勿在电源线上放置重物，并防止被夹，否则，可能引起电源线破损、火灾及触电。
- 请勿让适龄儿童玩弄此产品，以避免不必要的人身伤害。
- 本品如有故障，请拔掉电源插头，立即停止使用本产品并联系销售商或送往指定的售后服务中心进行维修。

请妥善保管本使用说明书以供日后使用。

一、空气净化器工作原理

- 1、室内空气从上部进入。
- 2、经过活性初滤网：首先高效去除空气中大的颗粒、毛发等；
- 3、然后进入Perfect Seal HEPA高效滤网:直径0.3微米以上的颗粒去除率达到99.97%，0.1微米以上的颗粒去除率达到95%。高效过滤除粉尘（可吸入颗粒物）、烟雾、灰霾、宠物皮屑毛发、花粉和螨虫等。
- 4、接着进入高效活性炭滤网：有效的去除化学污染物，并且强效分解甲醛、甲苯、等装修污染物。彻底去除异味污染物及挥发性化学物等致病污染。
- 5、过滤后的清新洁净的空气从底部出来。如此反复循环。全方位360度的风路设计可以让室内空气有效流动，得到彻底净化。

HEPA标准

HEPA(High efficiency particulate air Filter)，意为高效空气过滤器。HEPA标准由美国能源部制定：对粒径在0.3μm的细微颗粒，过滤效果为99.97%以上。好的HEPA滤网可达到99.99%的拦截效率(0.3微米约为头发直径的1/200)。

Perfect Seal™ HEPA

Perfect Seal™全密封技术是森乐合作伙伴的专利技术，这项专利对HEPA滤网所需要的风路及净化器接合部位进行了彻底有效的密封，杜绝在净化器工作时小颗粒通过缝隙泄漏到洁净空气中。采用这项技术的HEPA滤网均为一体式结构。

这项技术主要应用在中央新风系统中，森乐合作伙伴经研发，把这项技术移植到普通家用净化器中。

采用Perfect Seal™ HEPA技术的空气净化器可以有效过滤空气中的浮尘和颗粒以及去除粉尘、细菌及病毒、花粉和螨虫、宠物皮屑、烟雾、灰霾和异味。配合专用的活性炭滤网还可强效分解吸附甲醛、苯、氩子体等装修污染物。高效清除气态污染物比如烟雾、异味和其他挥发性的有机化合物。

功能特效

有效去除粉尘颗粒、PM2.5、花粉、皮屑(对空气中污染物去除率99.97%)；可选配专用滤网去除甲醛等致癌化学污染物(VOC类)；合金钢金属机身：不会因老化造成品质变化，也不会因老化释放出任何有害气体；德国产超静音马达，持续工作50,000小时；除马达外，其他部件均由一个工厂生产，品质稳定易于维护，更换滤网可轻松完成；360度风路设计，无死角。

二、产品检查：

当您收到净化器后，请先检查产品外观是否完整。打开纸箱检查机身是否完好，配件是否齐全，如有损坏请及时联系销售商。

◆请妥善保管纸箱和随机附送的产品资料以便日后维修运输之用。

◆为便于日后服务，请仔细填写保修资料。

根据情况，我们在产品包装箱外或保修卡上贴有防伪标贴，您可以在专门的网站上查询产品真伪(所有的防伪标贴均为一次性印刷，所以同一件产品不同位置的防伪码会有所不同)。

产品清单内容	数量	SA1000 (Roomaid)	SA1100	SA2500E	SA3000E
初滤网	1 个	2 只	2 只	有	有
HEPA 高效过滤网	1 个	有	有	有	有
活性炭滤网	1 个	有	有	有	有
增强型除甲醛滤网	1 只	选配	选配	选配	选配
滤网寿命监测器	1 只	无	无	有	有
支脚或脚轮	4 个	有	有	有	有
主机(马达及外壳)	1 套	有	有	有	有
电源	1 套	变压器	电源线	电源线	电源线
说明书 (内附保修卡)	1 本	有	有	有	有

*各型号均可额外订购高效增强除甲醛滤网，在甲醛和苯浓度较高的重污染环境中使用；
*标准情况下初滤网、HEPA高效过滤网、活性炭滤网等都已经预装在机器内；
**SA1000(Roomaid)和SA1100型产品在出厂时会额外赠送一只初滤网；
***SA1000(Roomaid)型产品采用12V/1A直流变压器供电，可用专用接头在汽车上使用。

三、产品参数



参数	SA1000 (Roomaid)	SA1100	SA2500E	SA3000E
产品尺寸 直径*高 (mm)	220*200	220*317	406*342	406*584
重量 (kg)	2.7	3.5	6.8	10
适用面积(m²)	10-25	20-43	60-112	120-170
HEPA 滤网面积 (m²)	1.77	2.60	4.64	9.29
耗电	~5w	10~30w	41~84w	41~84w
风量 (m³/min)	0.56-1.12	2.1	4.9	6.37
小时换气次数 26 m²)	3	5	13	17
备注	前滤网可清洗(12 个月)		前滤网 3-6 个月	

**HEPA滤网标准寿命2 - 5年，除甲醛滤网标准寿命12个月。
SA2500/SA3000及SA2500E/SA3000E结构相同，马达控制部分不同。

四、产品放置及使用：

- 1.将空气净化器放置在室内平坦地面上或桌面上；有脚轮的产品注意放稳。
- 2.连接电源或变压器；
- 3.选择合适风档位开启净化器：
SA1000和SA1100型I为低速档，II为高速档，中间为关。
SA2500E及SA3000E上面为高速档，下面为中速及低速档，OFF为停止运行。

注意：
首次使用时：建议让净化器在高速档运行几个小时，可以让净化器先清除运输中可能带入的灰尘。另外，建议在使用净化器前对室内进行清理，这样可以更好地让净化器为您提供优质洁净的空气。
我们建议您让净化器连续运行，这样室内净化效果最好。
净化器在高速档运行时净化性能最佳（但噪音也会略有增加）。
SA1000(Roomaid)型配用标准的12v/1A直流变压器供电，长时间运行变压器会有温度，属于正常情况。
警告：不要坐在净化器上，或在净化器上放置重物。

五、清洁净化器

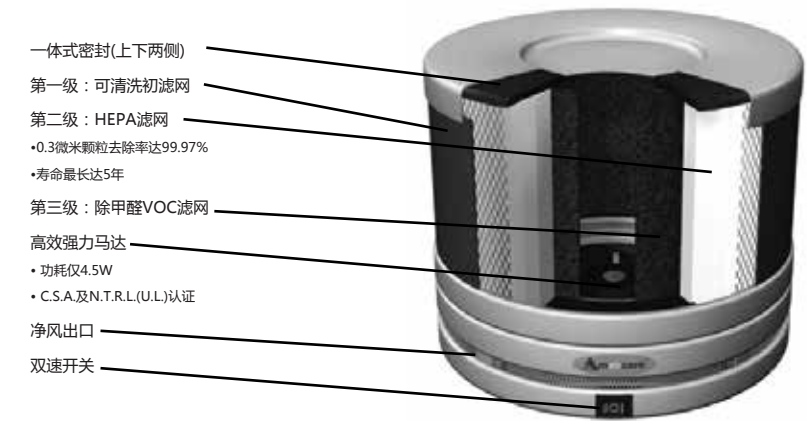
可用柔软的布清理净化器外表或控制开关部分，也可以用没有腐蚀性的清洁剂。切记不可用水淋在净化器滤芯上或马达内。

六、滤网结构：

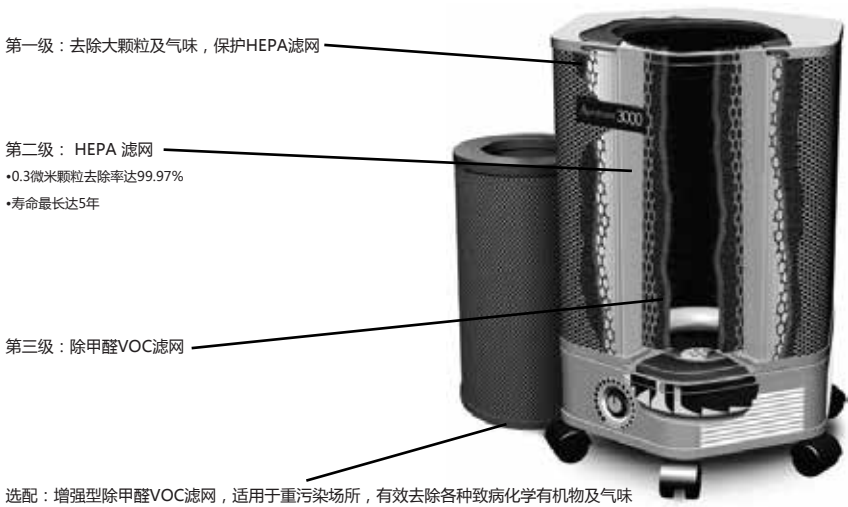
森乐净化器采用加拿大Amaircare原厂生产的专用滤网，标准产品为三级滤网，可选配增强型的除甲醛滤网：

- 1.初滤网：初滤网可以去除空气中较大的颗粒物或毛发等，保护HEPA滤网，延长HEPA滤网使用寿命。
SA1000及1100的初滤网为可清洗型，可以经洗衣机或是手洗后晾干重复使用；
SA2500及SA3000型的初滤网为省活性炭复合滤网，可以去除尺寸较大的颗粒及气味；
当滤网脏污时或连续使用预计时间后建议更换。
- 2.HEPA滤网：采用Perfect Seal™全密封技术的HEPA滤网，可以对于0.3微米的粉尘颗粒去除率达99.97%，0.1微米的颗粒去除率达95%。有效去除灰尘、花粉、细菌、附着性病毒、宠物皮屑及污垢、烟雾、氡子体(radon daughters)及其他污染物；
根据环境情况及使用状况，HEPA滤网寿命为2~5年不等。
- 3.活性炭滤网(除甲醛滤网)：可以有效去除气味、有害化学物质。家庭里这些有达化学物质可能由清洁剂、油漆、涂料、溶剂、地毯、家具或其他有化学合成材料、塑料制品中释放出来。
根据环境情况及使用状况，HEPA滤网寿命为6~12个月左右。

SA1000及SA1100结构示意图



SA2500及SA3000结构示意图



七、滤网更换：

SA2500E/3000E均配有滤网更换提示功能，可根据指示灯的提醒来更换滤网，滤网达到使用寿命时，指示灯会闪烁提醒；

SA1000/SA1100可以通过观察HEPA滤网的颜色来确定更换周期，如接近下图D的颜色应及时更换滤网。

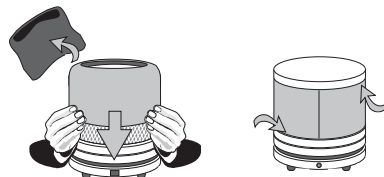
HEPA 滤网更换提示



SA1000及 SA1100滤网更换方法：

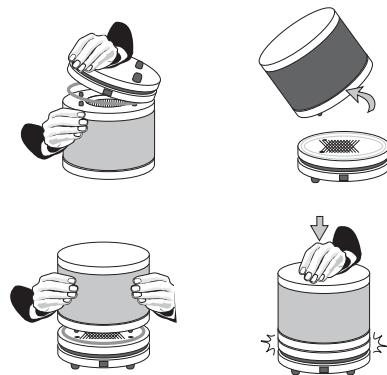
更换初滤网：

关闭净化器，断开电源；
取下旧的初滤网；
把新滤网的粘结缝对着电源侧，
轻轻把新滤网装上
接通电源，打开净化器开关。



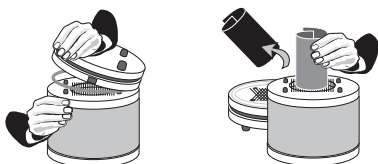
更换HEPA滤网：

关闭净化器，断开电源；
把净化器反过来放置，底部朝上；一只手按住HEPA滤网，另一只手把马达与滤网分开，
取下旧的HEPA滤网；
放好马达底座，保证密封圈在正确的位置；
把新的HEPA滤网下部的固定脚对准马达底座上的孔，确认全部对准后向下压HEPA滤网把滤网与底座固定在一起；
接通电源，打开净化器开关。



更换VOC滤网：

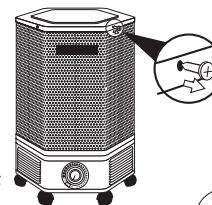
关闭净化器，断开电源；
把净化器反过来放置，底部朝上；一只手按住HEPA滤网，另一只手把马达与滤网分开，取下HEPA滤网；
从HEPA滤网内取出旧的VOC滤网；
把新的除甲醛VOC的活性炭毡卷成比HEPA滤网略小的圆形，放入HEPA滤网内部，然后轻轻把VOC滤网撑开一下，使之贴合在HEPA滤网内；
放好马达底座，保证密封圈在正确的位置；
把新的HEPA滤网下部的固定脚对准马达底座上的孔，确认全部对准后向下压HEPA滤网把滤网与底座固定在一起；接通电源，打开净化器开关。



SA2500及 SA3000滤网更换方法：

打开外壳：

关闭净化器，断开电源；
拧下固定上盖的螺钉，五颗螺钉都取下后取开上盖



初滤网：

把整个滤网组件从净化器中取出，取下活性炭初滤网；
把新的炭网包在HEPA滤网外，卷好并扎好；
把滤网组件放回净化器中。

HEPA滤网：

小心地取下HEPA滤网，配套的滤网都分别取开；
放好新的HEPA滤网，把配套的初滤网和内部的VOC滤网都装好；
把新的密封圈放在特定的沟槽里，如果感觉密封圈略大，可以转动一下找到合适的位置；



内部活性炭滤网：

把HEPA内部的炭滤网折叠一下取出来；
把新的活性炭滤网折一下放进HEPA滤网的内圈，全部放进去后用手撑一下滤网，使活性炭网紧贴HEPA滤网内侧即可。

除甲醛VOC滤网

除甲醛VOC的滤网装在内部活性炭滤网的位置；
轻轻放入除甲醛滤网，因为专用的滤网较重，为避免损坏净化器，不要扔进去。

盖上外壳：

把上盖位置对好，找准各螺钉固定位（有一颗螺钉的位置在背部正中）。
按着上盖把螺钉固定好旋紧。
接通电源，打开净化器开关。

八、保修条款：

有关保修期内的保修（无偿修理），自购买之日起开始实施。

- 保修期内的商品只可在指定的服务维修点维修；保修时，请出示保修卡和购机发票。
- 自购机之日起在以下期间内，在正常使用中发生了故障的情况下进行免费保修：
 - 马达主机五年内免费维修。
 - 五年内因质量问题造成的所有损坏电子部件（人为损坏不计）如：马达、感应器等可以免费维修。
 - 外壳等非消耗材料提供一年保修；
 - 滤网、控制面板、遥控器及电池等易耗品不在保修条款。
- 如下情况，即使在保修期内也不能按保修条款进行，但可以实行收费维修：
 - 未按产品使用说明要求操作、维护或者使用不当引起的故障；
 - 不正确操作、自行拆卸、修改或者非本公司授权的维修人员拆卸造成损坏的；
 - 因跌落等外力造成损坏的；
 - 无法出示保修卡和有效的购机发票的；
 - 因不可抗力因素造成的损坏的（如：雷电、地震、火灾、水灾等）；

附录：

1.空气净化系统介绍

有效的空气净化系统对于改善室内空气质量发挥极其重要的作用。然而，净化系统并非彻底改善空气质量，污染源的控制和适当的通风也是改善室内空气的两个比较有效的方法。

解决室内空气质量问题有如下几种方式：

- 尽可能消除或者减少空气污染源，控制污染源可以有效改善室内空气质量(室内装修、家具或是饰品均有可能 是空气污染源)。
- 适当通风也非常重要。适当的通风可以不断的从外面置换新鲜的空气，改善空气中氧气含量。
- 最为理想的方式是使用空气净化器，领先的空气净化技术可以针对您的需求提供最有效的空气净化器设备。

如果您处在空气严重污染的环境或者其他因素限制通风，需要评估洁净化机的空气交换次数。

计算洁净空气交换次数是相当重要的。房间面积越大，就需要越多的洁净空气量来净化，也就要求更大的风量。

洁净空气交换次数计算如下：

$$\text{房间体积} * (3 \sim 5) = \text{每小时所需要的风}$$

2.如何选择空气净化器最佳的摆放位置

卧室：

请将空气净化器摆放位置介于墙、柜子或者大件家具距离50厘米左右，以利于空气更好流通。

客厅/起居室：

请将空气净化器放置于房间的中央，才能更有效、全方位的净化整个房间的空气。

家庭办公：

将空气净化器置于办公的房间，清新的空气不仅带来高效的工作效率而且还您一个健康的身体。

提示：请将空气净化器摆放位置介于墙、柜子或者大件家具距离50厘米左右，以利于空气更好流通。

大多数人使用空气净化器，存在一些误区：

误区一：定时打开净化机，而不是全天候运行。

正确做法：如果您一整天在室内，建议您让空气净化器持续运作，这样才能还原您一个清新，惬意、洁净的环境。

误区二：打开空气净化器后，来来回回从这个房间移到另一个房间。

正确做法：来来回回从这个房间移到另一个房间，不能达到有效的净化室内环境。在此，为了呼吸到清新、洁净的空气，请将净化机置放于您或者您和家人的时间最多最长的地方而不是将净化机从这个房间移到另一个房间。

**请将空气净化器摆放在离墙、或大家具至少50厘米左右的距离。
摆放位置越靠中间，净化的速度越快、效能越高。**

3.家庭常见化学污染物:

氡：潜伏地：基土壤、建筑材料中。氡是由镭衰变产生的自然界惟一的天然放射性惰性气体，它没有颜色，也没有任何气味。氡原子在空气中的衰变产物被成为氡子体，为金属粒子。常温下氡及子体在空气中能形成放射性气溶胶而污染空气，容易被呼吸系统截留，并在局部区域不断累积而诱发肺癌。因此，世界卫生组织已把它列为19种主要的环境致癌物质之一。

苯：潜伏地：油漆、各种油漆涂料的添加剂和稀释剂、各种胶粘剂、防水材料、一些低档和假冒的涂料以及其它合成树脂、合成纤维、塑料、橡胶、洗涤剂、染料。苯是一种无色具有特殊芳香气味的液体，易挥发、易燃。人长期吸入，可能导致再生障碍性贫血。初期时齿龈和鼻黏膜有出血症，并出现神经衰弱样症状，如：头昏、失眠、乏力、记忆力减退、思维及判断能力降低等症；以后出现白细胞减少和血小板减少，严重时可使骨髓造血机能发生障碍，导致再生障碍性贫血。若造血功能完全破坏，可发生致命的颗粒性白细胞消失症，并可引起白血病。

甲醛：潜伏地：胶合板、刨花板、各种塑料贴面、胶粘制品以及绝缘、保温材料和家具。

甲醛是一种无色、有强烈刺激气味的气体，具有强烈的致癌和促癌作用。对人体健康的影响主要表现在：对眼鼻产生刺激，对呼吸系统、消化系统、中枢神经系统产生不良影响，还会导致肺功能、肝功能异常和免疫功能异常等。长期接触低剂量甲醛可引起慢性呼吸道疾病，引起鼻咽癌、结肠癌、脑瘤、月经紊乱、妊娠综合征、新生儿染色体异常、白血病，还易导致青少年记忆力和智力下降。所有接触者中，儿童和孕妇对甲醛尤为敏感，受危害也更大。

氨：潜伏地：建筑材料中。氨属于碱性物质，它对所接触的人体组织都有腐蚀和刺激作用，可吸收人体组织中的水分，使蛋白质变性，并使人体组织脂肪皂化，破坏人体组织细胞的结构，减弱人体对疾病的抵抗力。短时间内吸入大量氨气可出现流泪、咽痛、声音嘶哑、咳嗽、胸闷、呼吸困难、恶心乏力等，严重者可发生肺水肿、成人呼吸窘迫综合征等。氨在浓度过高时，除腐蚀作用外，还可以通过三叉神经的反射作用而引起心脏停搏、呼吸停止。