



森乐 TGE700纯水机



本产品装配
John Guest
原厂组成部件，
具有高质量和高可靠性



©2005，通用电气公司。

此系统已根据有关减少下列物质的 NSF/ANSI 58 规定进行了测试。进入该系统时水中指定物质的浓度在水排除系统时被减少到低于或等于容许限度，如 NSF/ANSI 58 之规定。这些物质有：砷、钡、镉、铬（六价）、铬（三价）、铜、氟化物、铅、硝酸盐、亚硝酸盐、镭 226/228、硒和固体溶解总量 (TDS)。

安装过程



通过水质协会根据 NSF/ANSI 58 进行的测试和认证

快速简便

快装锁门卡接到位，通过一个简单的步骤就能锁定所有四个管道接头

稳定的进货渠道

客户更换部件只通过专业渠道来获取

内嵌的便利性

系统的支承腿还可以作为便利的滤罐扳手来使用

随您使用

专为本系统开发设计的用户端高流量水嘴（带空隙）

巧妙的装配

独立式设备外形紧凑，占用的空间小于其他庞大而笨重的系统



性能参数



与当前系统比较起来怎么样？

	森乐反渗透	标准反渗透
平均每日出产量*	744 加仑/天	10-50 加仑/天
储水箱	不需要	系统的组成部分
安装时间	1 小时	多达 4 小时*
系统效率**	24%	低至 5%

*所基于的入口条件为 3.44 巴（50 磅/平方英寸）、25°C (77°F)、750 ppm NaCl。

**当系统在没有存储水箱或存储水箱的旁路开放时，测试的效率值与回收率值相同。

最低和最高操作条件

条件*	最低	最高
入口压力	2.76 巴（40 磅/平方英寸）	5.52 巴（80 磅/平方英寸）
入口温度	4.44°C (40°F)	37.78°C (100°F)
入口 TDS	50 毫克/升	2,000 毫克/升
入口硬度	0 毫克/升 - (0 格令)	171 毫克/升 - (10 格令)
入口含氯量	0 毫克/升	1.0 毫克/升
入口含铁	0 毫克/升	.1 毫克/升
入口含锰	0 毫克/升	.05 毫克/升

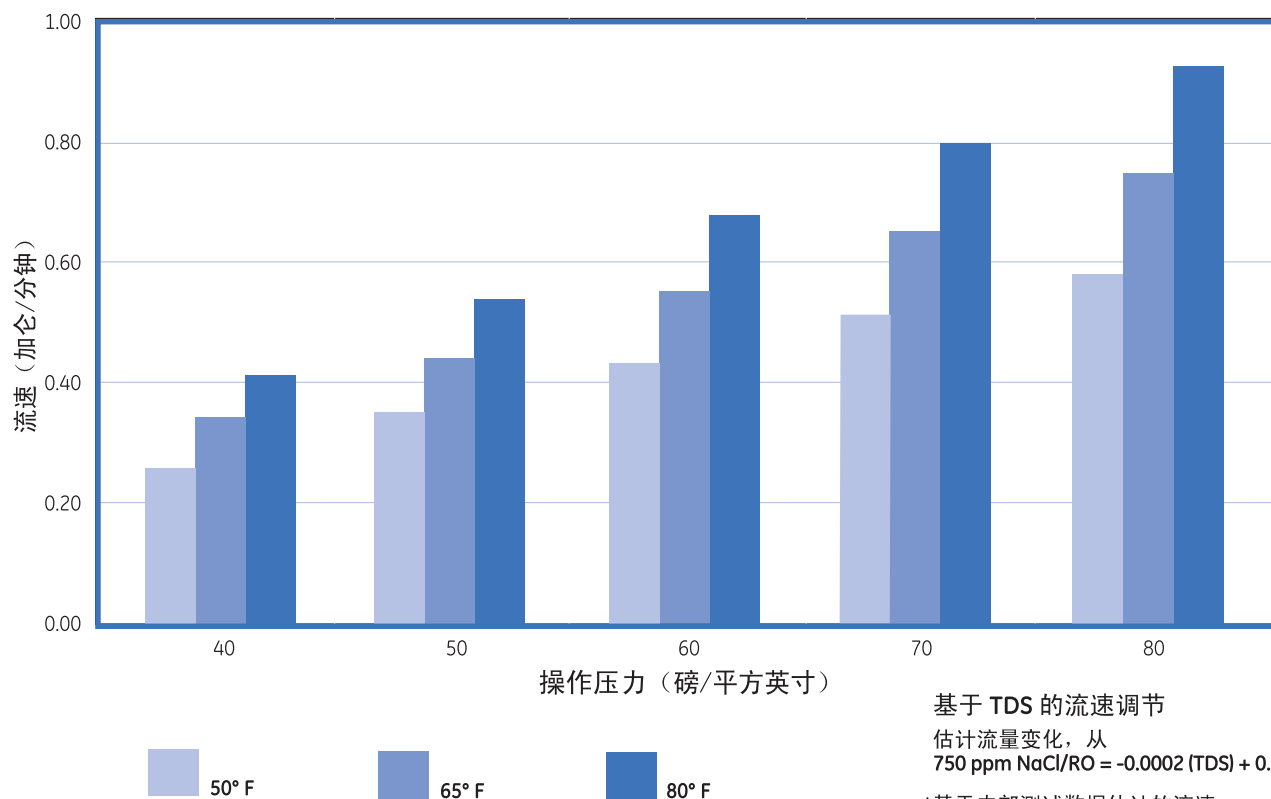
*系统的设计用途只为满足饮用水源的使用。

过滤器/膜性能规格

过滤器类型	产品尺寸		水流速率*	平均寿命
	长度	直径		
碳预过滤器	43.2 厘米 (17.0 英寸)	7.4 厘米 (2.9 英寸)	14.2 升/分钟 (3.75 加仑/分钟)	18,925 升) (6 个月 (5,000 加仑))
反渗透元件	47.6 厘米 (18.75 英寸)	8.0 厘米 (3.16 英寸)	0.95 升/分钟 (0.25 加仑/分钟)	2-4 年
碳后过滤器	26.7 厘米 (10.5 英寸)	6.6 厘米 (2.6 英寸)	2.8 升/分钟 (.750 加仑/分钟)	6 个月

*基于如下条件：3.44 巴（50 磅/平方英寸）、25°C (77°F)、750 毫克/升 NaCl、24% 回收率、1.0 毫克/升入口含氯量

TGE700反渗透系统流速
基于 750 ppm TDS 的入口水质

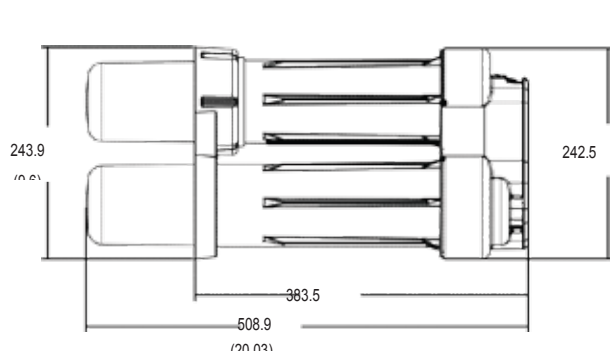


基于 TDS 的流速调节

估计流量变化, 从
750 ppm NaCl/RO = $-0.0002 \text{ (TDS)} + 0.15$

*基于内部测试数据估计的流速。
实际性能可能会有出入。

规格参数



系统性能额定值

